

Testanleitung

- A. Tisch oder Arbeitsplatte freimachen, reinigen und trocknen.
- B. Die Nase mehrmals schnäuzen (in ein Taschentuch schnupfen)
- C. Hände mit Seife waschen oder desinfizieren.
- D. Ein sauberes Blatt Papier oder ein Blatt von der Küchenrolle als Unterlage bereitlegen.
- E. Das Testkit auspacken und eine Teststrecke auf der Unterlage aufbauen:
(Achtung! Die Testkassette erst später aus der Packung nehmen)



- die Testflüssigkeit in das Teströhrchen geben (ohne dass sich die Behälter berühren)
- das Teströhrchen in den Röhrenständer (Packungsunterseite) stellen

- F. Den Test jetzt durchführen:

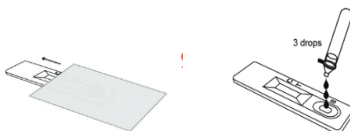


- den Tupfer an der Griffseite aus der Packung nehmen
- vorsichtig die Watteseite in ein Nasenloch einföhren (2,5 cm) und einige Sekunden lang an der Naseninnenwand kreisend bewegen, dieses im anderen Nasenloch wiederholen,



- nun den Tupfer für ca. 1 Minute in das Teströhrchen stecken, leicht drehen und mit den Fingern ausdrücken und herausnehmen. Dann das Röhrchen mit dem Tropfaufsatz verschließen.

- G. Jetzt die Testkassette aus der Packung nehmen und sofort 3 Tropfen in die vorgesehene Vertiefung tropfen.



- H. Nach 15 Minuten wird das Ergebnis angezeigt.

- **Wenn das Testergebnis positiv ist, darf der Schüler oder die Schülerin die Schule nicht besuchen, die Schule muss sofort informiert werden.**
- **Die Eltern machen dann einen Termin bei einem Arzt oder einem Testzentrum für einen PCR-Test, um das Ergebnis des Selbsttests überprüfen zu lassen. Nur für den Weg dorthin darf die Wohnung verlassen werden, auch Besuch ist nicht erlaubt.**